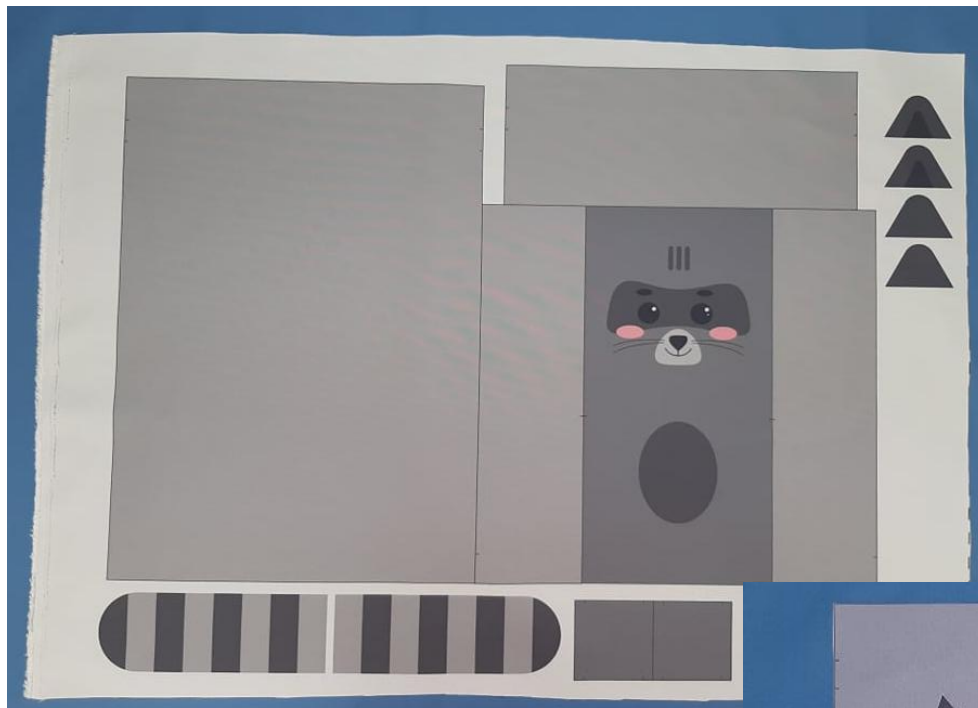


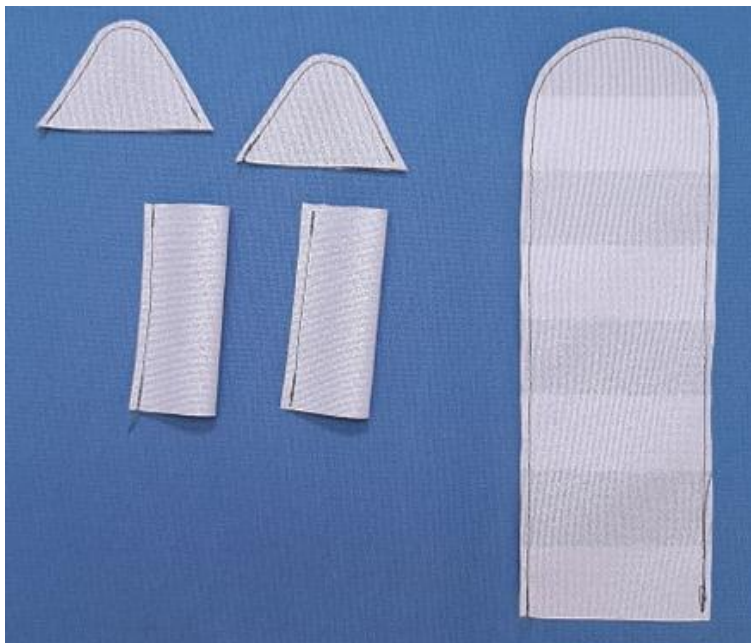
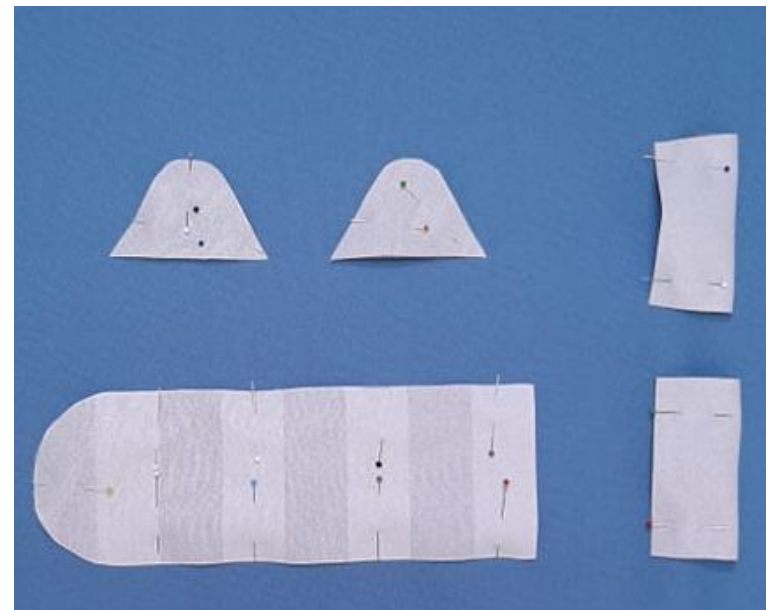
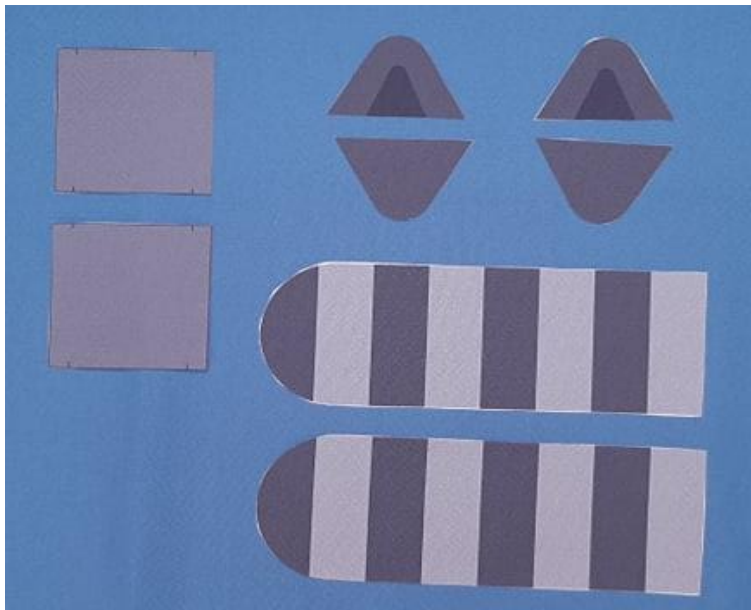
Sac à dos Raton laveur





On découpe toutes les pièces nécessaires du panneau ensuite on fait des coupures de 3 mm

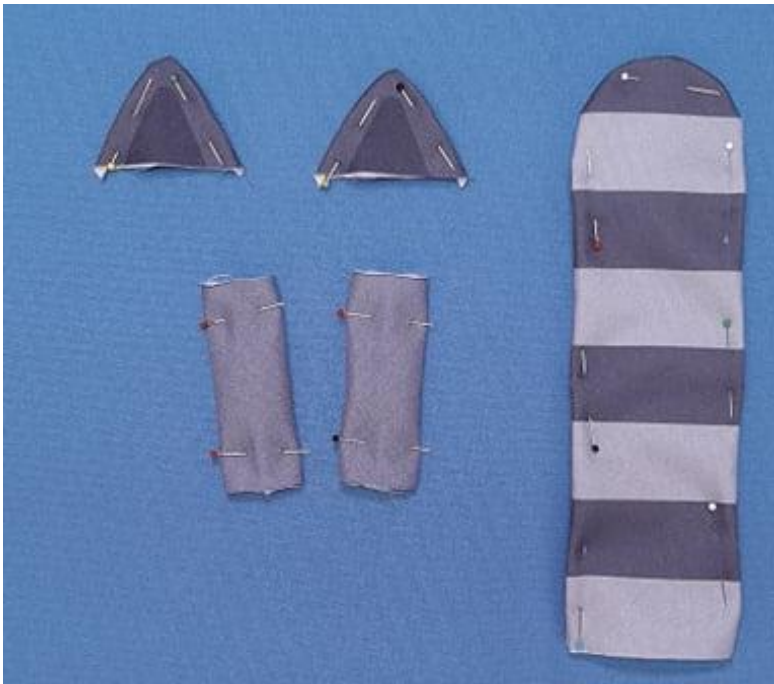




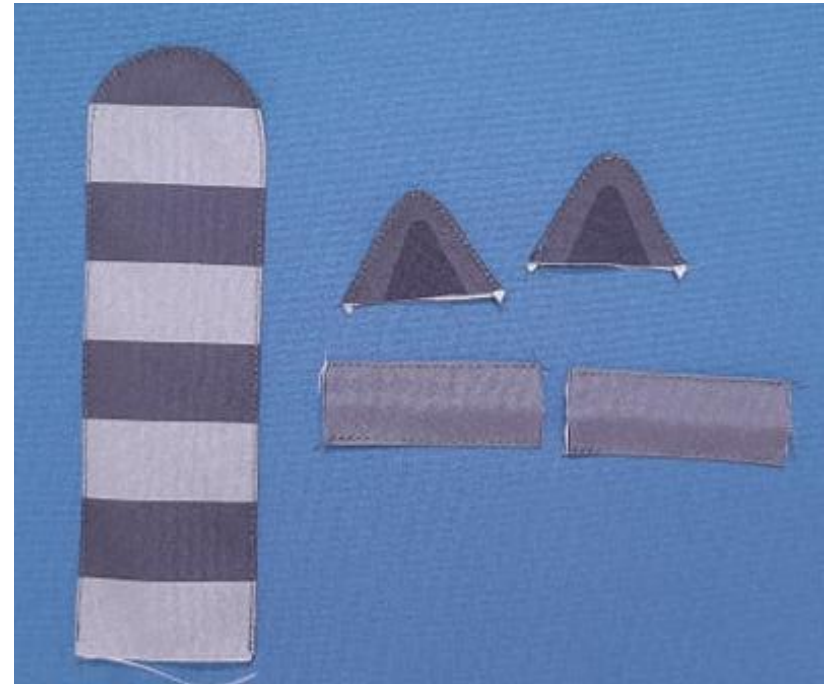
On prépare les parties suivantes: les lacets, les oreilles et la queue du raton laveur.

On assemble les pièces endroit contre endroit et on fixe à l'aide d'épingles.

On coud à 5 mm du bord et on coupe l'excédent de marges de couture.



On retourne le tout sur l'endroit et on forme bien à l'aide des aiguille de couture.

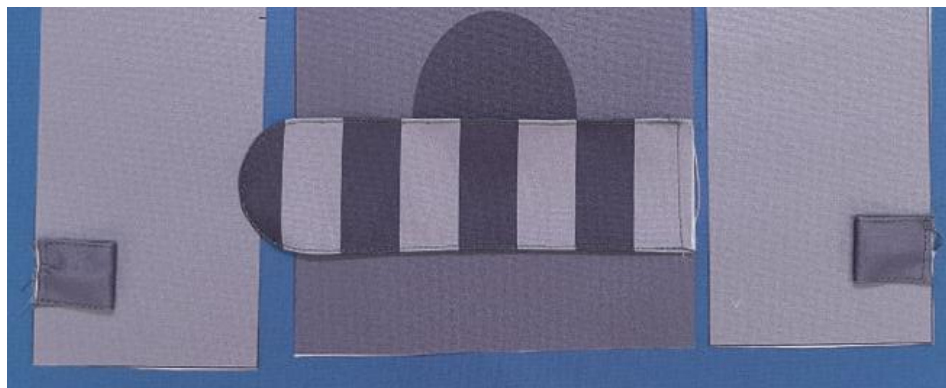


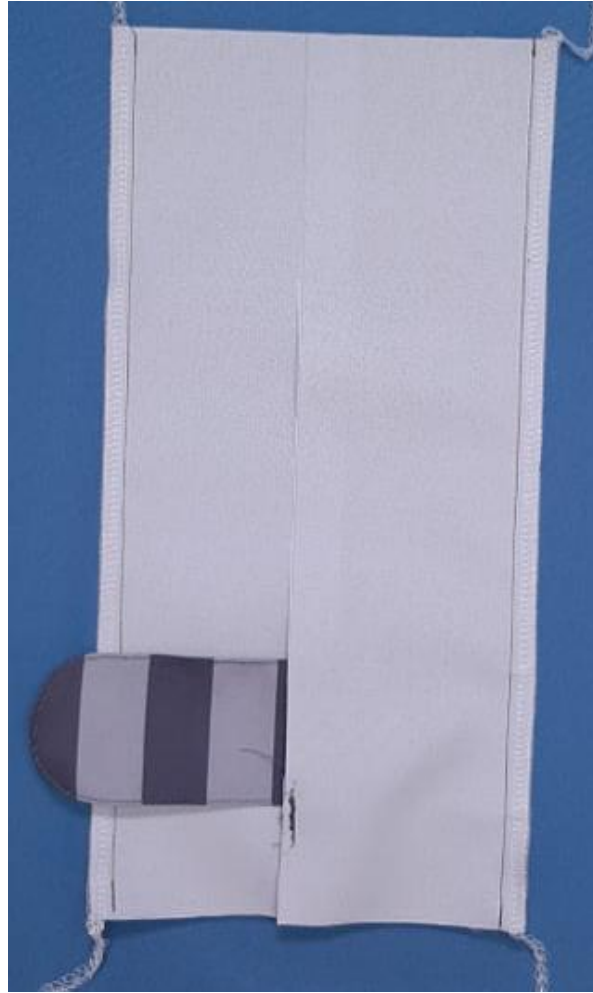
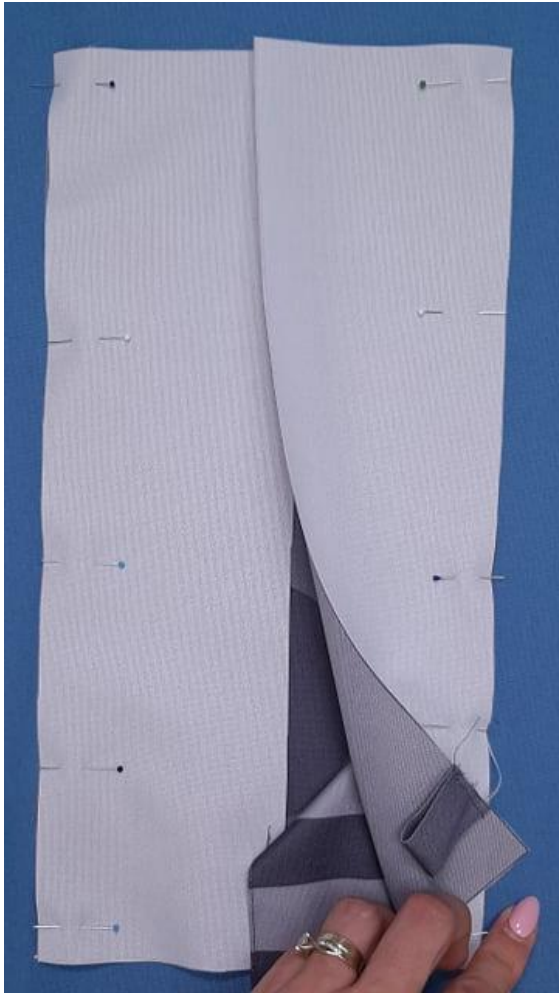
Nous fermons étroitement en réalisant une belle surpiqûre.



On plie les lacets en deux et on les positionne bien sur les endroits pré-marqués (sur la part supérieure de l'avant), ensuite on coud.

Attachez la queue à la marque au milieu de la face avant et cousez.





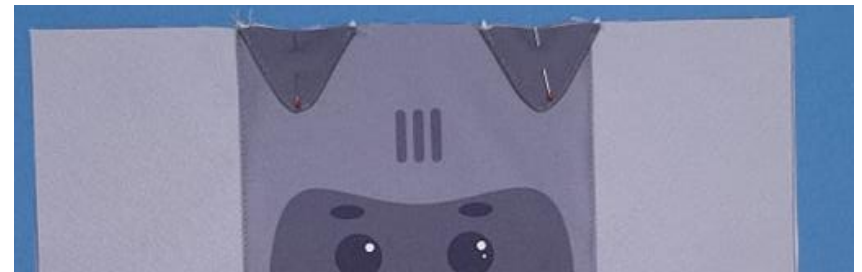
Les parties latérales de la face avant sont fixées à la partie **centrale** de la face avant.

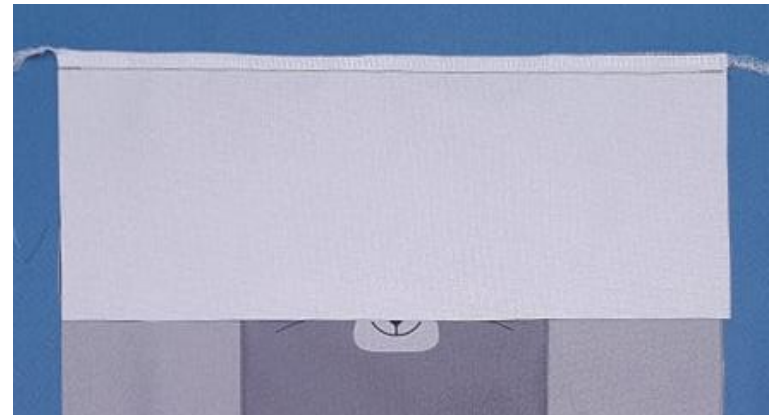
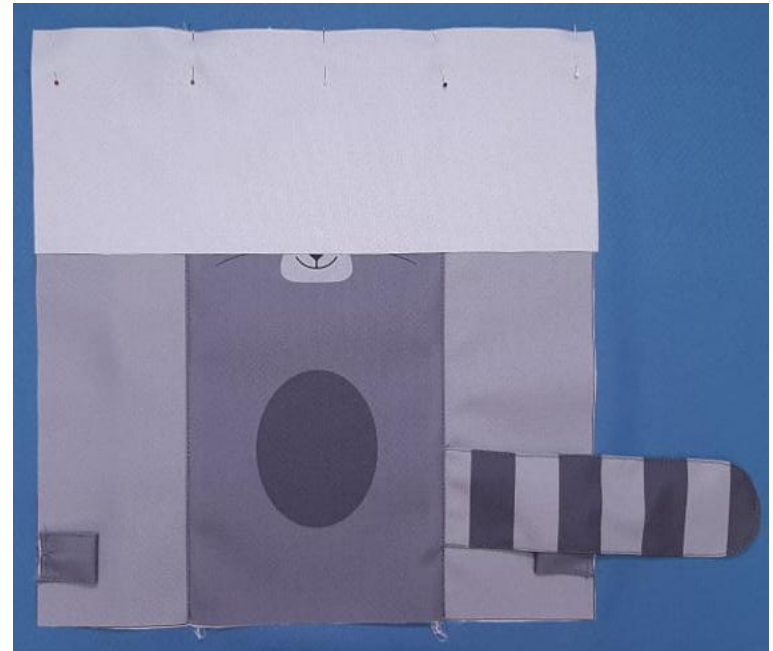
On coud ensemble à 8mm du bord, ensuite on surjette.



On ouvre les parties, on sécurise avec des aiguille de couture et on recoud la partie centrale de manière décorative.

On prépare les oreilles et on les positionne.

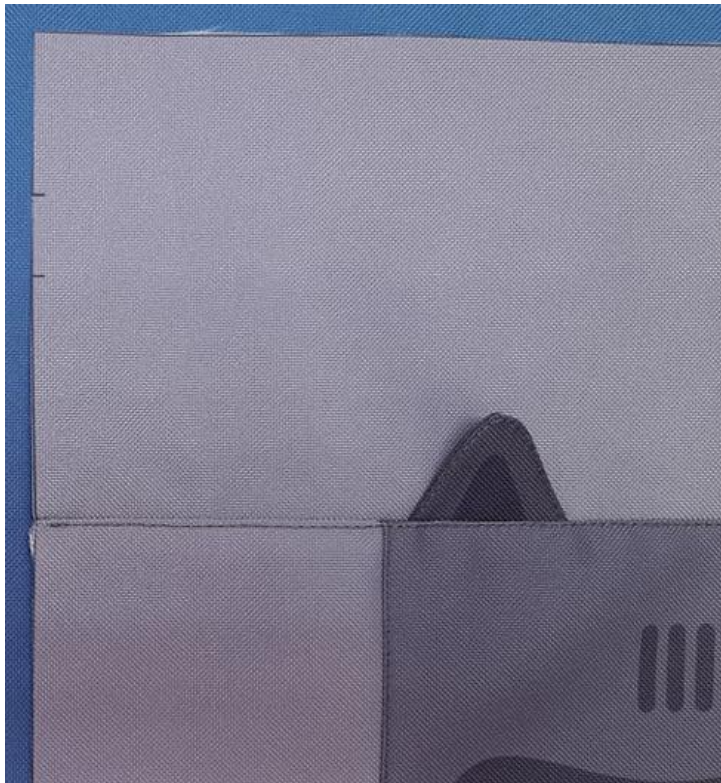
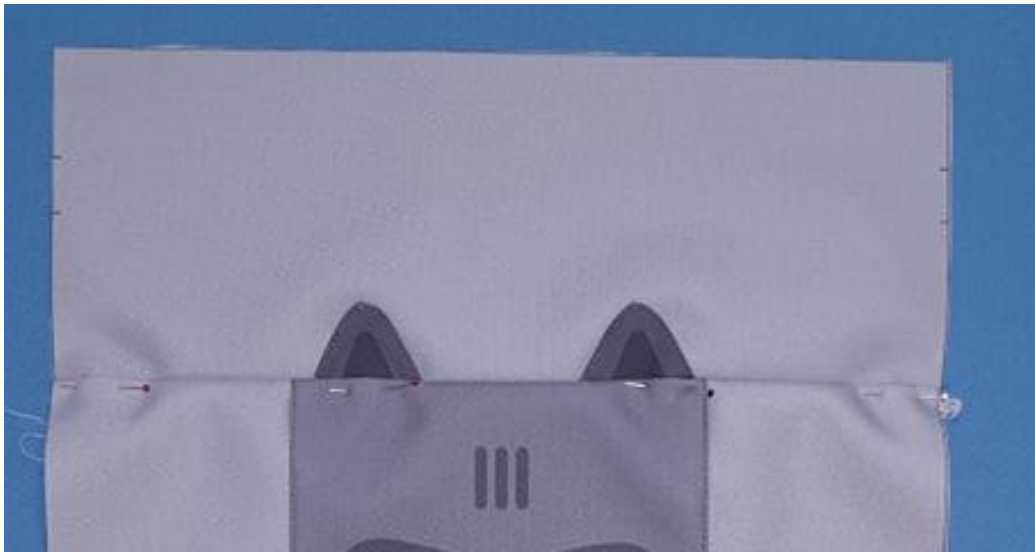




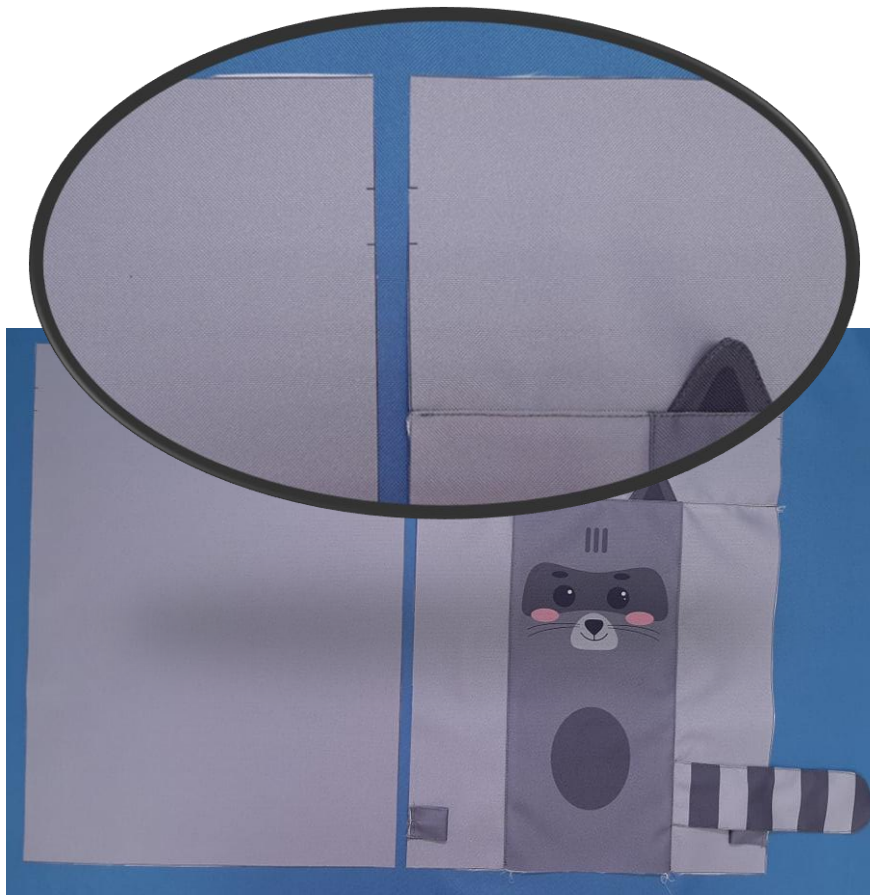
On coud les oreilles et on prépare la partie supérieure de l'avant.

On épingle la partie supérieure de l'avant à la partie de l'avant déjà cousu.

On coud ensemble à 8mm du bord, ensuite on surjette.



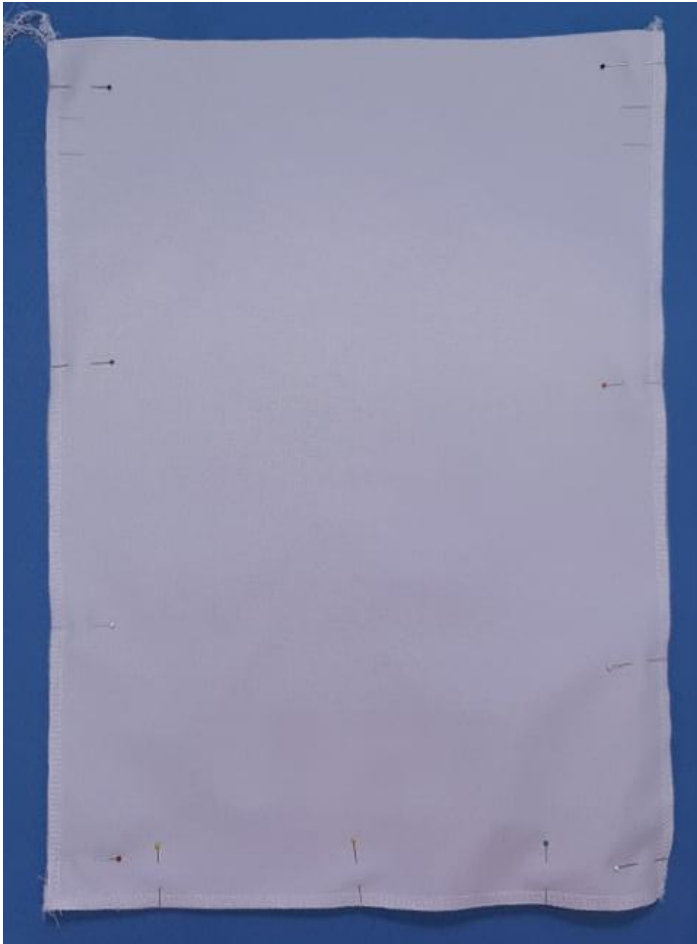
On ouvre les parties et on sécurise bien à l'aide d'épingles.
Nous fermons étroitement en réalisant une surpiqûre décorative.



On prépare la face avant et la face arrière de notre sac à dos et on vérifie les coupures pour le trou de cordon.

On surjette les trois bords de la face avant et la face arrière de notre sac.

On positionne les parties du sac à dos les unes sur les autres (endroit contre endroit) et on les attache avec des épingles.



On coud le tout autour du sac à dos, ne laissant que les parties de petites coupures sans couture.





On surjette le bord supérieur.

On plie le bord supérieur en créant un revers (de 3,5cm) ensuite on fixe tout avec des épingles.





On surpique le revers à 3cm du bord en faisant attention au trou de cordon.





On fait passer le cordon
(de longueur 2 x 1,5 m)





On passe le cordon dans la coulisse et on fait des nœuds.